

Charakterystyka produktu :
Elektryczna ruchoma podstawa stołu - model 501-25



Spis treści

Zawartość opakowania.....	3
Główne wymiary i dane techniczne.....	4
Miejsca nawiercania otworów w blacie.....	5
Montaż i użytkowanie.....	6
Bezpieczeństwo i atesty.....	7
Charakterystyka komponentów.....	8

Zawartość opakowania

501-25 - box measures

Box of legs

501-25 XXXXX	WxDxH	710 x 160 x 690	[mm]	27-15/16" x 6-5/16" x 27-3/16"	[inch]
--------------	-------	-----------------	------	--------------------------------	--------

Box of cross bars

501-2X XX084	LxWxH	790 x 185 x 100	[mm]	31-1/8" x 7-5/16" x 3-15/16"	[inch]
501-2X XX129	LxWxH	1240 x 185 x 100	[mm]	48-13/16" x 7-5/16" x 3-15/16"	[inch]
501-2X XX133	LxWxH	1280 x 185 x 100	[mm]	50-3/8" x 7-5/16" x 3-15/16"	[inch]
501-2X XX144	LxWxH	1390 x 185 x 100	[mm]	54-3/4" x 7-5/16" x 3-15/16"	[inch]
501-2X XX152	LxWxH	1470 x 185 x 100	[mm]	57-7/8" x 7-5/16" x 3-15/16"	[inch]
501-2X XX172	LxWxH	1670 x 185 x 100	[mm]	65-3/4" x 7-5/16" x 3-15/16"	[inch]

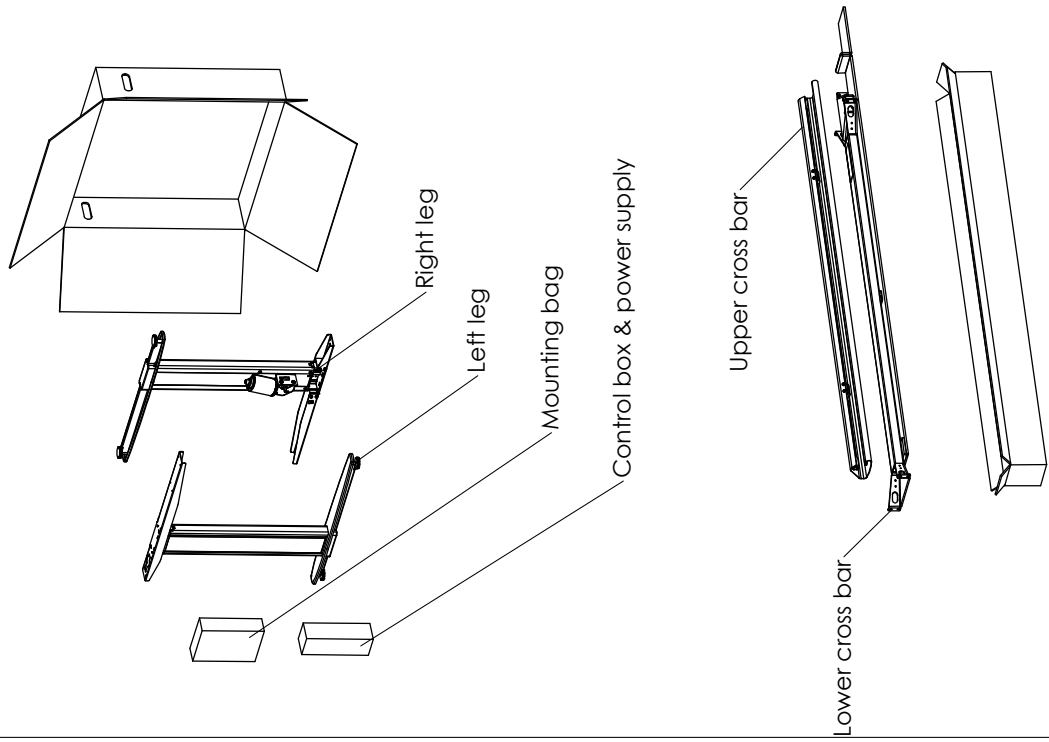
501-25 - box weights

Box of legs

501-25 XXXXX		20	[kg]	44	[lbs]
--------------	--	----	------	----	-------

Box of cross bars

501-2X XX084		4	[kg]	9	[lbs]
501-2X XX129		5	[kg]	11	[lbs]
501-2X XX133		6	[kg]	13	[lbs]
501-2X XX144		6,5	[kg]	14	[lbs]
501-2X XX152		7	[kg]	15	[lbs]
501-2X XX172		8	[kg]	17	[lbs]



DO NOT SCALE DRAWING	SHEET 4 OF 4	ConSet A/S	Steelvej 1416 DK-2900 Sljern Denmark
UNLESS OTHERWISE SPECIFIED: DIMENSIONS ARE IN MILLIMETERS TOLERANCES: LINEAR: According to ANGULAR: DIN 7168-m	DRAWN: jo CHECKED: Process:	TITLE: Box components, 501-25 Series	REVISION 0
THE INFORMATION CONTAINED IN THIS DRAWING IS THE SOLE PROPERTY OF CONSET A/S. ALL RIGHTS ARE RESERVED. NO PART OF THIS DRAWING MAY BE REPRODUCED OR ASSEMBLED WITHOUT THE WRITTEN PERMISSION OF CONSET A/S IS PROHIBITED.	WEIGHT:	DWG NO.: 125160	

Główne wymiary i dane techniczne

Technical drawing showing the main dimensions of the ConSet A/S frame. The drawing includes a front view, a side view, and a perspective view. Dimensions are provided in millimeters [mm] and inches [inch].

Dimensions:

- Front view: [640] (width), [23,90] (height), [15/16"] (height), [398,50] (height), [15 11/16"] (height), [680] (width), [26 3/4"] (width).
- Side view: [56] (width), [2 3/16"] (width), [33,50] (height), [1 5/16"] (height), [75] (width), [2 15/16"] (width), [35] (height), [1 3/8"] (height).

Frame size table:

Frame size	[mm]	[inch]
501-25 XX084	835	32-7/8"
501-25 XX129	1292	50-7/8"
501-25 XX133	1331	52-3/8"
501-25 XX144	1440	56-11/16"
501-25 XX152	1520	59-7/8"
501-25 XX172	1720	67-11/16"

Height and Speed:

Height	[mm]	[inch]
660 - 1160		26" to 45-1/2"
Speed	25	1

Technical Specifications:

- DO NOT SCALE DRAWING
- UNLESS OTHERWISE SPECIFIED: DIMENSIONS ARE IN MILLIMETERS
- TOLERANCES: LINEAR: According to ANGULAR: DIN 7188-m
- PROPRIETARY AND CONFIDENTIAL
- THE INFORMATION CONTAINED IN THIS DRAWING IS THE SOLE PROPERTY OF CONSET A/S. ANY REPRODUCTION IN PART OR AS A WHOLE WITHOUT THE WRITTEN PERMISSION OF CONSET A/S IS PROHIBITED.

Product Information:

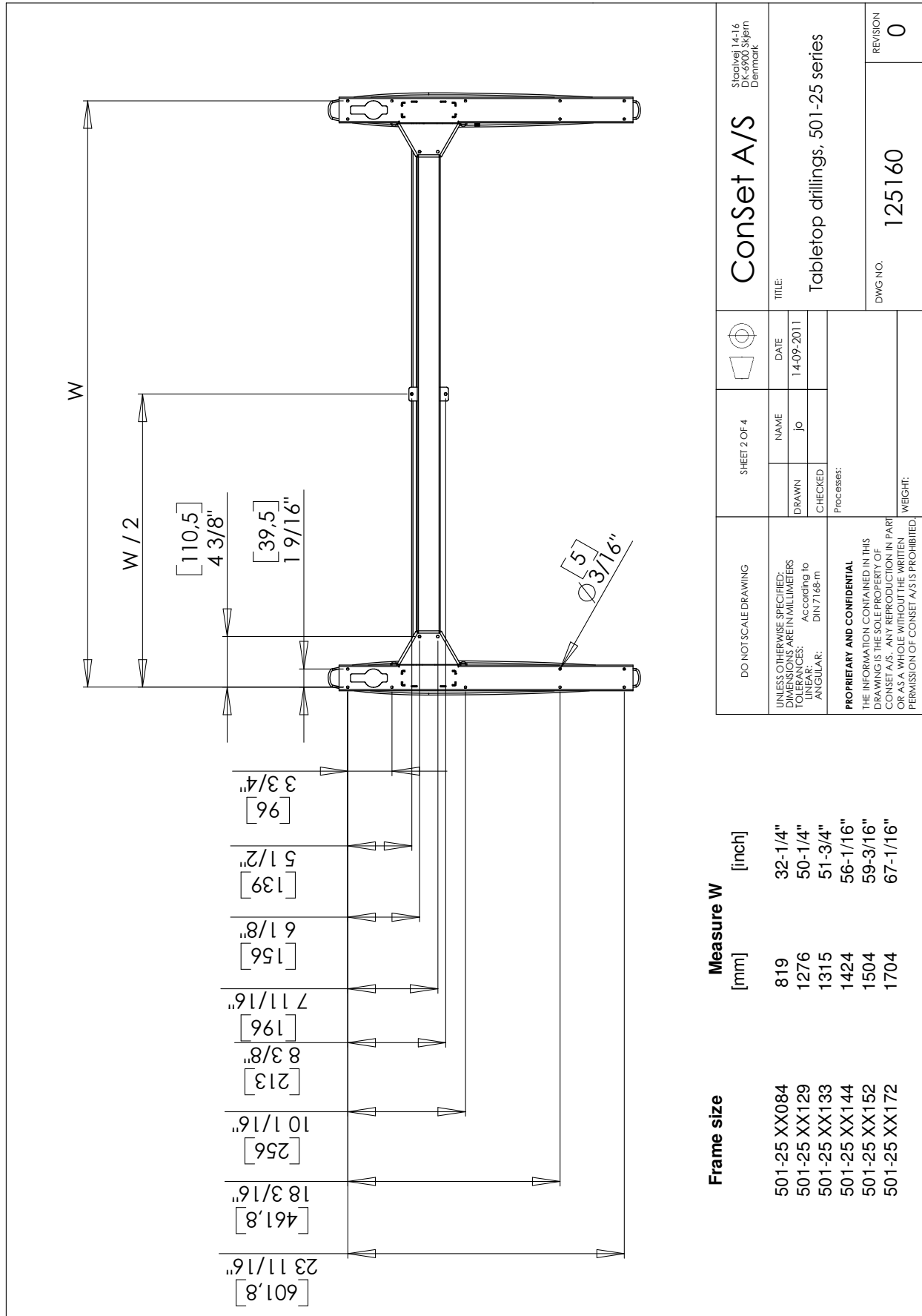
- SHEET 3 OF 4
- NAME: jo
- DATE: 14-09-2011
- DRAWN: jo
- CHECKED: []
- Processes: []
- WEIGHT: []

Conset A/S
 Skovvej 14-16
 8240 Skjern
 Denmark

Main measures, 501-25 series

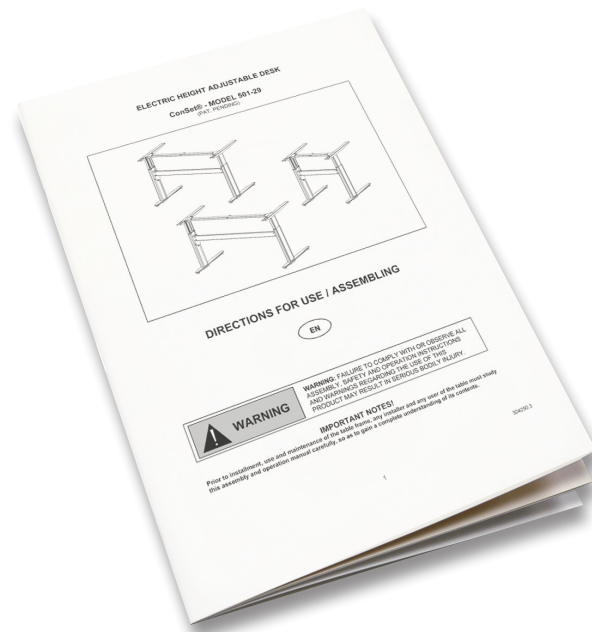
DWG NO. 125160
 REVISION 0

Miejsca nawiercania otworów w blacie



Montaż i użytkowanie

Produkty firmy ConSet są dostarczane wraz ze szczegółową instrukcją montażu oraz użytkowania. W instrukcji pokazano dokładnie krok po kroku jak należy zmontować ramę i blat .



Po zamontowaniu ramy do wybranego blatu, przyciski sterowania mogą być zamontowane do spodniej części blatu.

Sterownik posiada wciskany przycisk A oraz przycisk przełączany góra / dół B za pomocą, których można poruszać blatem oraz ustawić blat na każdym poziomie. Ze względów bezpieczeństwa, należy równocześnie przycisnąć oba przyciski.



Rama jest wyposażona w funkcję bezpieczeństwa. Jeżeli poruszające się elementy ramy z blatem trafią na przeszkodę przy ruchu w dół, rama zatrzyma się automatycznie. Nacisk jaki wywoła rama jest w przybliżeniu równy masie blatu wraz z przedmiotami umiejscowionymi na nim.

Bezpieczeństwo i atesty

Wszystkie elektryczne ruchome podstawy stołów firmy ConSet spełniają niezbędne wymagania norm w poniższych odpowiednich kategoriach:

- EN 527 - 1: Meble biurowe – Stanowiska pracy oraz biurka – Część 1:
Wymiary
- EN 527 - 2: Meble biurowe – Stanowiska pracy oraz biurka – Część 2:
Podstawowe wymogi bezpieczeństwa
- EN 527 - 3: Meble biurowe – Stanowiska pracy oraz biurka – Część 3:
Metody badania stabilności oraz wytrzymałości struktury.

Deklaracja zgodności

Producent wyrobu oświadcza na swoją własną odpowiedzialność, iż produkt :

- biurko do pracy w pozycji siedzącej oraz stojącej - model 501-25 jest zgodne z poniższymi aktami normatywnymi:
 - Dyrektywa maszynowa 2006/42/EF Parlamentu Europejskiego z 17 Maja 2006 uwzględniająca zmiany dyrektywy 95/16/EF.

W odniesieniu do powyższych dyrektyw, należy pamiętać, iż:

- biurko do pracy w pozycji siedzącej oraz stojącej jest urządzeniem mechanicznym,
- biurka nie należy użytkować przed zakończeniem prac montażowych oraz instalacyjnych, zgodnie z instrukcją.

Charakterystyka komponentów

Elementy stalowe :	St 37-2
Elementy mechanizmu :	St 70-2
Silnik mechanizmu:	CS no. 107630
Zasilanie :	80 W AC Transformator zasilania Wejście 100-240 VAC ~ 50/60 Hz Zużycie energii: 80 W; Tryb czuwania: mniej niż 1 W.
Elementy plastikowe :	PA6, POM, PE-HD
Powłoka wykończeniowa :	Widoczne elementy metalowe pokryto farbą proszkową w kolorze aluminium RAL 9006 i czarną RAL 9004 . Niewidoczne elementy pokryto powłoką wykończeniową (np. cynkowaniem)

Wyłączny dystrybutor w Polsce:

KRYZA Technologies & Enterprises

ul. Orla 31a/6

75-727 Koszalin, POLAND

tel. +48 502 649 749

tel. +48 94 347 34 43

fax +48 94 712 61 34

e-mail: biuro@meble-ruchome.pl

www.meble-ruchome.pl

www.conset.pl

